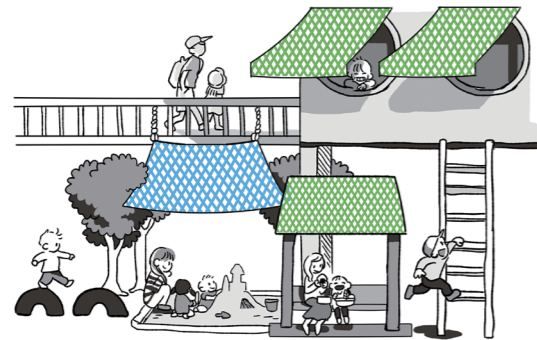


WIND THROUGH ウィンドスルー®

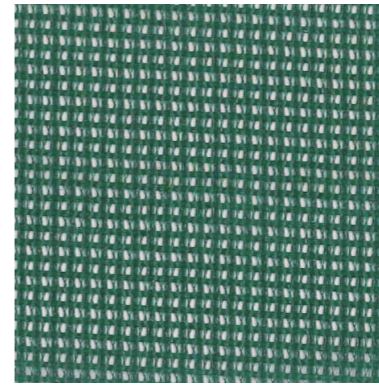
通気性のあるメッシュ生地。



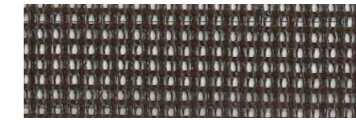
※ロットにより多少の色差があります。
※使用条件により色調が変化することがあります。
※デザインはイメージです。



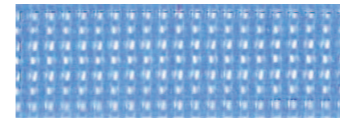
色数	基布	規格	表面処理
全4色	ポリエステル 100%	94cm×50m (乱)	-



42 グリーン
透光率 26.1% 紫外線遮断率 76.1%



73 ブラウン
透光率 25.8% 紫外線遮断率 71.5%



50 ブルー
透光率 37.7% 紫外線遮断率 76.7%



80 アイボリー
透光率 46.8% 紫外線遮断率 70.7%

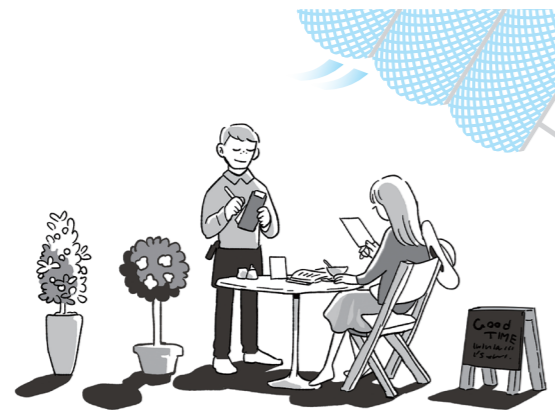
スズライン® SUZURAIN

特殊構造でカラーバリエーションが豊富なメッシュ生地。

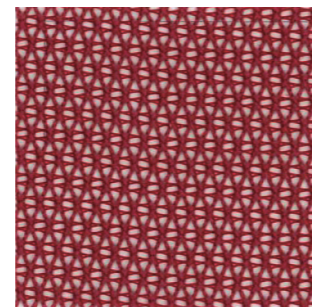
※ロットにより多少の色差があります。
※使用条件により色調が変化することがあります。
※デザインはイメージです。



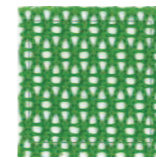
色数	基布	規格	表面処理
全22色	ポリエステル 100%	92cm×30m (乱)	-



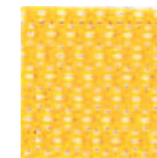
防火タイプ 12color



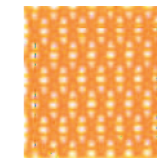
SL-101F
レッド
透光率 30.6%
紫外線遮断率 68.8%



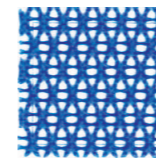
SL-102F
グリーン
透光率 34.6%
紫外線遮断率 66.0%



SL-103F
イエロー
透光率 34.3%
紫外線遮断率 67.3%



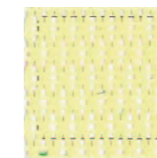
SL-104F
オレンジ
透光率 31.7%
紫外線遮断率 67.6%



SL-105F
ブルー
透光率 36.6%
紫外線遮断率 63.9%



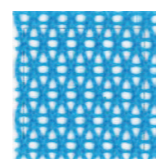
SL-106F
ホワイト
透光率 49.1%
紫外線遮断率 51.4%



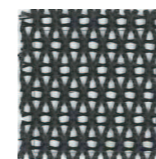
SL-107F
クリーム
透光率 40.0%
紫外線遮断率 60.2%



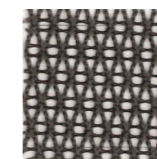
SL-108F
サックス
透光率 42.9%
紫外線遮断率 57.4%



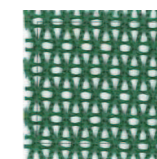
SL-109F
スカイブルー
透光率 33.6%
紫外線遮断率 66.4%



SL-110F
ブラック
透光率 33.2%
紫外線遮断率 66.9%

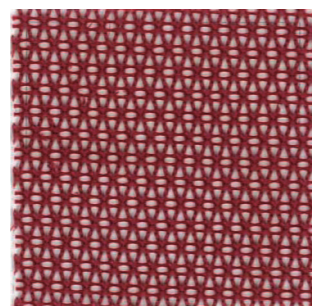


SL-111F
ブラウン
透光率 36.2%
紫外線遮断率 65.5%

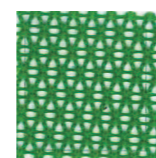


SL-112F
ダークグリーン
透光率 36.7%
紫外線遮断率 66.0%

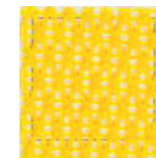
非防火タイプ 10color



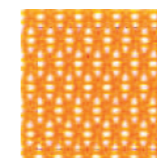
SL-101
レッド
透光率 33.3% 紫外線遮断率 67.3%



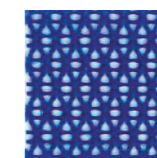
SL-102
グリーン
透光率 35.1%
紫外線遮断率 64.6%



SL-103
イエロー
透光率 34.9%
紫外線遮断率 66.0%



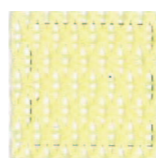
SL-104
オレンジ
透光率 37.8%
紫外線遮断率 62.3%



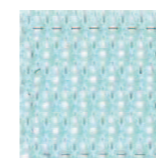
SL-105
ブルー
透光率 39.2%
紫外線遮断率 62.1%



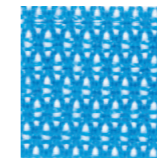
SL-106
ホワイト
透光率 57.0%
紫外線遮断率 43.4%



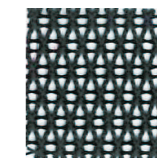
SL-107
クリーム
透光率 49.0%
紫外線遮断率 50.1%



SL-108
サックス
透光率 48.3%
紫外線遮断率 52.9%



SL-109
スカイブルー
透光率 33.7%
紫外線遮断率 67.5%



SL-110
ブラック
透光率 33.5%
紫外線遮断率 67.7%

WIND THROUGH
ウィンドスルー®

スズライン®
S U Z U R A I N



テントの魅力 ▲ 総合カタログ

AWNING TENT

	厚さ (mm)	質量 (g/m ²)	引張強さ (タテ×ヨコ) (kg/3cm) (N/3cm)		伸び率 (タテ×ヨコ) (%)	引裂強さ (タテ×ヨコ) (kg) (N)		耐水圧 (mm・H ₂ O)	防災製品 認定番号
ウィンドスルー	0.37	196	115.5×102.5	1,132×1,005	17×19	73.4×64.0	720×628	—	F-60033
スズライン	0.69	190	73.4×47.3 単位: (kg)	720×464 単位: (N)	28×85	2.3×4.1	23×41	—	F-06026 (防災タイプのみ)

※上記数値は標準値であり、保証値ではありません。 ※表示はタテ×ヨコです。 ※厚さ、質量 JIS L 1096 に準拠。
 ※引張強さ、伸び率 JIS L 1096 A法 (ストリップ法) に準拠。 ※耐水圧 JIS L 1092 A法 (低水圧法) に準拠。
 ※「スズライン」は引張強さと引裂強さの測定方法が異なります。測定方法) 引張強さ JIS L 1096 (グラフ法) 引裂強さ JIS L 1096 (ベンジラム法)。
 ※「ウィンドスルー」は引裂強さの測定方法が異なります。測定方法) 自社法

テントマーク説明一覧表

酸化チタン 含有樹脂コート加工 生地表面に付着した汚れは、酸化チタンの光触媒の効果により分解され、長期にわたりテントの美しさを保持します。	表面防汚加工 フッ素系樹脂コート加工 生地表面にフッ素系樹脂をコーティングすることで、汚れの付着を軽減するとともに汚れを落ちやすくし、メンテナンスの軽減を実現します。	アクリル樹脂コート加工 生地表面にアクリル樹脂をコーティングすることで、汚れの付着を軽減します。	吸水防止加工 生地カット端部からの雨水の浸透を防ぐことで生地の変色を防止し、テントの美しさを維持します。	遮熱加工 特殊配合樹脂を使用することにより赤外線を効率良く反射・吸収することにより、日除けの効果を高めます。
防火加工 「消防法施行規則第4条の3」の規定に合格した「防災製品認定委員会」による防火認定品です。	UVカット加工 人体に有害な紫外線を90%以上カットします。	防滴加工 観水加工により水滴の発生を抑え、天井からのしずくの落下を最小限にとどめます。	RoHS2対象 規制物質不使用 改正RoHS指令の対象規制物質の意図的な使用はありません。	日本製 生機から、最終加工まで全て日本国内にて生産しています。

テント生地(膜材料)使用上の注意

ロットNo.による品質・出荷管理について

- 1 膜材料(原反)には、ロットNo.がサイドラベル(片側)に記載されています。
- 2 ロットNo.で品質・出荷管理をいたしておりますので、縫製された製品には製造番号を付与しこれに使用した膜材料のロットNo.を必ず記録・保存してください。※膜材料のロットNo.の記録がない場合、製品に問題が生じても膜材料の品質証明を行うことが困難になります。
- 3 品質には万全を期しておりますが、万が一問題が生じましたら、直ちに当社まで膜材料の品番とロットNo.を連絡してください。

縫製加工時のポイントとご注意

- ※「スズライン」は高周波ウェルダーによる溶着ができないため、ミシンによる縫製をおすすめします。
- ※「ウィンドスルー」は高周波ウェルダーによる溶着が可能ですが、メッシュ状であることから、通常のテント生地比べ、接合強度は低めになります。高周波ウェルダーによる幅縫いの際、厚さ0.25mm程度の塩ビフィルムを挿入して溶着すると、より高い接合強度が得られます。

膜材料使用上の注意

- 1 ライスター、パフ等の熱融着による接合の際は、臭気が発生しますので、必ず作業場を換気してください。
- 2 高周波ウェルダーで溶着する際は、溶着部分に通電性を有する物質が付着していると、稀にスパークを起こすことがありますので、ウェルダーバー及び膜材料の溶着部分に付着物のない状態で溶着してください。
- 3 防火加工が必要な際は、(財)日本防火協会の試験に合格している膜材料、もしくは防災製品認定を取得している膜材料を使用してください。
- 4 設計にあたっては、性能表の数値を参考にしてください。また、膜材料建築物には国土交通大臣により認定されている膜材料をご使用ください。
- 5 膜材料を安全に使用していただくためには、定期的に点検を実施してください。その際に、膜材料の樹脂に亀裂が生じていたり、基布が見えたり、破れなどを発見した場合は、直ちに膜材料の補修または更新をしてください。
- 6 生地表面には方向性がありますので、幅縫いの際は一定方向に揃えてお取り付けください。
- 7 生地には表・裏がありますので、取り付けの際には裏面が外側にならないようご注意ください。

廃棄について

- 1 膜材料及び膜材料縫製品を廃棄される際は、下記の方法で処理してください。
- 2 廃棄物処理法、都道府県条例に従って処理してください。
認可を受けた産業廃棄物処理業者に処理を委託してください。

製造元

kuraray クラレプラスチック株式会社

大阪 〒530-8611 大阪市北区角田町8-1
梅田阪急ビルオフィスタワー39F
TEL:(06)7635-1517
FAX:(06)7635-1528

東京 〒100-0004 東京都千代田区
大手町1-1-3 大手センタービル6F
TEL:(03)6701-2293
FAX:(03)6701-2299

総販売元

TAK 高島株式会社

大阪 〒530-0005 大阪市北区中之島
2-3-33 大阪三井物産ビル13F
TEL:(06)6121-2024
FAX:(06)6121-2261

東京 〒101-8118 東京都千代田区
神田駿河台2-2 御茶ノ水杏雲ビル
TEL:(03)5217-7630
FAX:(03)5217-7243

取扱店